

ZASTAWKA KANAŁOWA

4

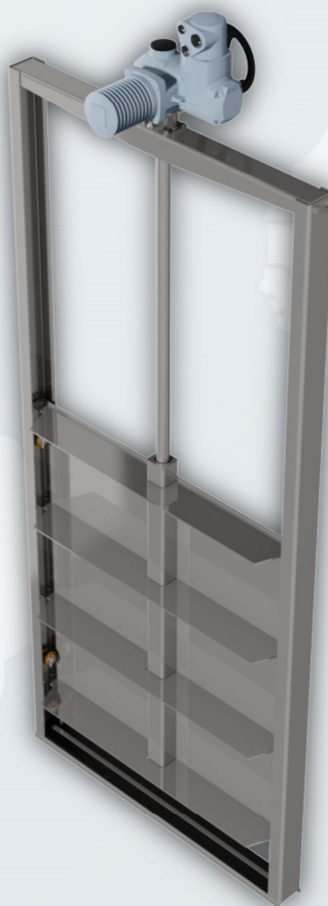
REGULACJA
PRZEPŁYWU

Zastawka to urządzenie stosowane do zamykania i regulacji przepływu w kanałach lub zbiornikach.

Zastawka kanałowa montowana jest w brzdach, wykonanych w ścianach kanału i uszczelniana jest 3-stronnie. Oznacza to, że zamykają przepływ do określonego poziomu cieczy, która może przelać się nad górną krawędzią zawieradła.

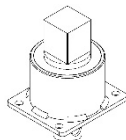
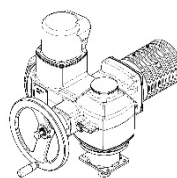
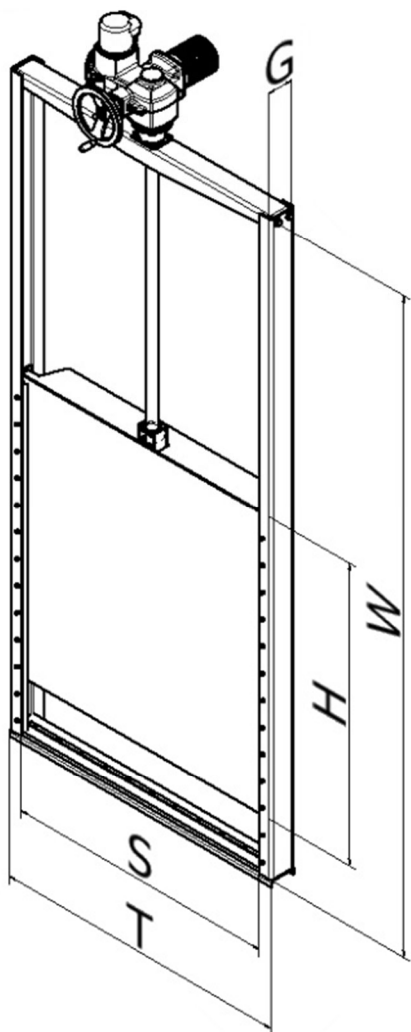
Zastawka może być zamykana i otwierana ręcznie lub za pomocą napędu elektrycznego.

Do zastawek oferujemy dodatkowe wyposażenie – przedłużenia trzpieni, kolumnienki wsporcze oraz adaptery montażowe.



Przedsiębiorstwo
Eko-Celkon
Jerzy Nowakowski

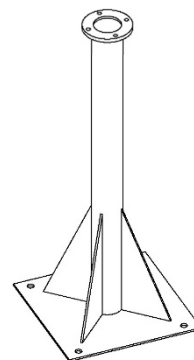
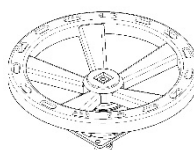
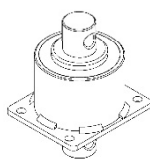
Adres: Brudzewo 33
84-100 Puck, Polska
Tel. +48 58 673 07 44
NIP 587 110 88 26
www.eko-celkon.com.pl



4

REGULACJA
PRZEPŁYWU

Typ - ZSW



Parametry zastawki naściennej	Wartość min	Wartość max
Szerokość kanału [S]	100 mm	3000 mm
Wysokość zawieradła [H]	100 mm	3000 mm
Szerokość ramy [T]	S + 100 mm	
Wysokość ramy [W]	2 x H + 200 mm	6200 mm
Ciśnienie robocze	0 bar	0,3 bar

Wykonujemy również zastawki o większych wymiarach pod indywidualne zamówienie.

Szczelność zastawki – klasa 4 według DIN 19569-4

Wyposażenie dodatkowe:

- Przedłużenie wraz z kolumnką
- Wskaźnik poziomu otwarcia zawieradła zastawki



**Przedsiębiorstwo
Eko-Celkon
Jerzy Nowakowski**

Adres: Brudzewo 33
84-100 Puck, Polska
Tel. +48 58 673 07 44
NIP 587 110 88 26
www.eko-celkon.com.pl